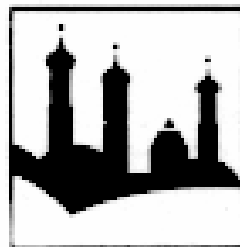
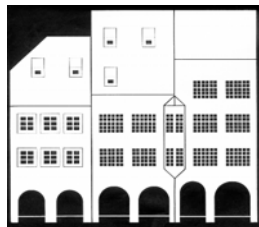


Isny aktuell

K o m m u n a l e D a t e n i n K ü r z e



STADTGEBIET

Teilgemeinden:	Beuren, Großholzleute, Neutrauchburg, Rohrdorf
Verkehrslage:	Im württembergischen Allgäu an der B 12 zwischen Kempten (26 km) und Lindau, Autobahnanschluss (A96 / A 98) in ca. 15 km Entfernung, Bahnanschluss Kempten, Leutkirch, Röthenbach und Wangen, Flughäfen in Friedrichshafen, Memmingen, München und Stuttgart, Verkehrslandeplatz Leutkirch ca. 20 km entfernt, Busverbindung nach Ravensburg, Wangen, Leutkirch, Kempten, Röthenbach, Lindenberg und Oberstaufen.
Höhenlage:	705 m ü NN (Rathaus) höchster Punkt: 1118 m ü NN (Schwarzer Grat – höchste Erhebung Württembergs)
Klima:	weitergehend nebfreies Reizklima mit überdurchschnittlicher Sonnenscheindauer (ca. 320 Sonnentage/Jahr) und hohe Luftreinheit
Kurortprädikat:	Isny und Neutrauchburg = heilklimatische Kurorte Beuren und Rohrdorf = Erholungsorte Großholzleute = Luftkurort
Geschichte:	1096 erste urkundliche Erwähnung als „in villa Ysininensi“ 1171 Isny erhält das Marktrecht 1507 Isny erhält das Münzrecht 1911 Zusammenschluss der Vorstadt Isny mit der Stadt Isny 1972 Eingemeindung der Ortschaften Beuren, Großholzleute, Neutrauchburg und Rohrdorf
Große Töchter und Söhne der Stadt:	Franz Ehrle (1845-1934) - Kardinal, Leiter der Vatikanischen Bibliothek in Rom Otto von Moser (1860-1931) - General, Militärschriftsteller, Stiftung für die Opfer des Ersten Weltkriegs Fridel Dethleffs-Edelmann (1899-1982) - Malerin Ursula Dethleffs (1933-1994) - Malerin
Sehenswürdigkeiten:	- Paul-Fagius-Haus - Espantor - Speicherturm - Nikolaikirche - Marienkapelle - Blaserturm
Markungsfläche:	8.537 ha, davon 3.696 ha Wald, davon städt. forstl. Betriebsfläche: ca. 500 ha Landwirtschaftl. Betriebsfläche: 3.927 ha
Wohngebäude:	2.816
Wohnungen:	6.538
Einw. je Wohnung:	2,1
Einw. je km²:	170
Länge der Gemeindestraßen:	116,7 km

Parkanlagen und städt. Grün: 43.500 m²
 Spiel- und Sportflächen: 26.300 m²
 Natur- und Freibäder
 (Waldbad, Baggersee Burkwang
 und Badsee Beuren) 53.000 m² Wasserfläche

Natur- und Landschaftsschutz

Vergleich Landkreis:

Landschaftsschutzgebiete:	3.290 ha	29.882 ha
Naturschutzgebiete:	730 ha	5.915 ha
flächenhafte Naturdenkmale:	25,867 ha	445 ha

STADTVERWALTUNG/GEMEINDERAT

Gemeinderat:	CDU	7 Sitze	<u>Ausschüsse:</u> Finanzen und zentrale Dienste Technik und Immobilien
	SPD	6 Sitze	
	<u>FWV</u>	<u>5 Sitze</u>	
	Gesamt	18 Sitze	

Bürgermeister Rainer Magenreuter Fraktionsvorsitzende:
 Karl Immler (CDU)
 Edwin Stöckle (SPD)
 Gebhard Mayer (FWV)

Ortsvorsteher:	Beuren:	Marianne Gögler
	Großholzleute:	Franz Mayer
	Neutrauchburg:	Claus Zengerle
	Rohrdorf:	Graf Alexander von Quadt

EINWOHNER

Einwohnerstand	31.12.09	Vorjahr	+/- in %	männl.	weibl.	Ausl.	in %
Isny	9.244	9.274	-0,32	4.483	4.761	839	9,08
Beuren	832	836	-0,48	431	401	14	1,68
Großholzleute	1.394	1.392	+0,14	682	712	44	3,16
Neutrauchburg	1.135	1.146	-0,96	540	595	90	7,93
Rohrdorf	719	722	-0,42	371	348	23	3,20
Gesamt:	13.324	13.370	-0,34	6.507	6.817	1.010	7,58

Einwohnerstand Landkreis gesamt: 276.909

KONFESSIONSZUGEHÖRIGKEIT

Katholiken:	60 %
Protestanten:	18 %
Andere oder konfessionslos:	22 %

ERWERBSTÄTIGKEIT WIRTSCHAFT

Erwerbstätige nach Wirtschaftsbereichen:

Gesamt:	6.670	<u>Vergleich Landkreis:</u>
Produzierendes Gewerbe:	ca. 47,3 %	38,8 %
Handel, Gastgewerbe und Verkehr:	ca. 17,6 %	20,3 %
Sonstige Dienstleistungen:	ca. 34,7 %	40,3 %

Arbeitslos (Jahresdurchschnittswert)	
in Isny	ca. 257 Personen
im Landkreis Ravensburg	ca. 5.427 Personen

Einpendler	3.843
Auspendler	1.951

Die nach Beschäftigungszahlen (Voll- und Teilzeit) größten Betriebe:

Waldburg-Zeil Kliniken	ca. 725
Firma Dethleffs (Wohnwagen, Motocaravans)	ca. 700 (ohne Fremdkräfte)
Stephanuswerk	ca. 430
Firma Gardinia (Vorhangschienen)	ca. 400 (mit Heimarbeitern ca. 450)
Firma Blaser (Jagd Waffen)	ca. 260
Bäckerei Mayer	ca. 240
Früchte Jork	ca. 195
Firma Landes (Lederwaren)	ca. 180 (mit Heimarbeitern ca. 230)
Firma Motan (Gerätebau)	ca. 160
Firma Walcker (Offsetdruck)	ca. 140
Firma Edelmann & Ridder (Litzen, Seile)	ca. 130
Firma Aquatec (med. Geräte)	ca. 130
Firma Wittner (Feinmechanik und Kunststoff)	ca. 70
Volksbank Allgäu-West eG	ca. 65
NTA (Naturwissenschaftlich-Technische Akademie)	ca. 54

BILDUNG UND ERZIEHUNG

Schulen

	Schüler 2009 / 2010
Grundschule Isny	324
Hauptschule/Werkrealschule	288
Förderschule Isny	58
Gymnasium	718
Grundschule Beuren	31
Grundschule Neutrauchburg	79
Grundschule Rohrdorf	90
Realschule	670
Wirtschaftsschule (Kfm. Berufsschule)	105
Ev. Kinder- und Jugenddorf „Siloah“ mit Heimschule	53
Josia-Schule (Adventistische Bekenntnisschule)	14
Jugendmusikschule	250
Naturwissenschaftlich-technische Akademie (NTA) Prof. Grübler (Chemie, Informatik, Physik, Pharmazie, Medizin, Biotechnologie, Umwelttechnik)	ca. 600 Schüler u. Studenten
Stephanuswerk, berufl. Rehabilitation	120

Volkshochschule Isny

(Untere Bleiche)

ca. 390 Kurse, davon 245 tatsächlich stattgefunden

2.238 Teilnehmer , davon 1.958 bei den tatsächlich stattgefundenen Kursen

Stadtbücherei

22.784 Medien / 93.139 Entleihungen,

2.766 aktive Leser (mind. 1 Ausleihe im Jahr)

Kindergärten

12 davon 5 städtisch; insgesamt werden ca. 430 Kinder in 31 Gruppen betreut.

– Ganztageskindergarten

im Kinderhaus Spatzennest (Ammannstraße)

und im Ev. Nikolai – Kinderhaus (Eberzstraße)

Betreuung unter 3-jähriger:

Die folgenden Einrichtungen bieten insgesamt für die Kleinkindbetreuung 48 Plätze in 5 Gruppen.

- Ev. Nikolai – Kinderhaus, kath. Kindergarten Beuren, 1 Spielgruppe im DRK-Kindergarten, Kinderkrippe beim Kindergarten Felderhalde, Krabbelstube, Familienzentrum St. Josef, Kindergarten Bolsternang, Familientreff im Schloss, Tagesmüttervermittlung

SOZIALE EINRICHTUNGEN

Altenbegegnungsstätte: Haus der Begegnung „Untere Mühle“

Altenheime:

Sonnenhalde (Ev. Heimstiftung)	73 Plätze
St. Elisabeth (Kath. Kirchengemeinde)	34 Plätze
St. Leonhard (Stiftung Liebenau)	43 Plätze
St. Franziskus (Kath. Kirchengemeinde)	25 Plätze
Alten- und Pflegeheim Vitas	19 Plätze

Krankenhaus Isny (Oberschwabenklinik):

Medizinischer Schwerpunkt: Chirurgie mit den Teilgebieten Unfallchirurgie und Orthopädie, Allgemein-, Viszeral- und Gefäßchirurgie.

Fachabteilung für Anästhesie und die internistische Versorgung, Notarztstandort, Dialysepraxis, Belegabteilung für Gynäkologie, konsiliarärztliche Praxis für Neurochirurgie, Endoprothetikzentrum für die Region Allgäu.

Ambulante Dienste, „Essen auf Rädern“

Weitere soziale Dienste wie

- Arbeitskreis Nichtsesshaftenbetreuung
- Deutscher Kinderschutzbund, OV Isny
- Schulsozialarbeit und Hausaufgabenhilfe usw.
- Schülerhaus
- Familientreff im Schloss

FREMDENERKEHR

Stand: 31.12.2009

Bettenzahl:	2.290	davon	ca. 1.140 in Kurkliniken und Heimen 552 in Hotels und Gasthöfen 470 in Privatquartieren
Übernachtungen	2009:		535.854 davon im Klinikbereich: 407.464
Gäste:	2009:		63.437 davon Klinikgäste: 19.663
durchschnittliche Verweildauer:			20,7 Tage im Klinikbereich 8,4 Tage im Tourismusbereich
Saisonspitzen:			Juli und August

Freizeitangebote:

Heilklimatischer Kurort mit gut ausgebautem Wander-, Radwege- und Loipennetz, DSV Nordic Aktiv Zentrum, Schwarzer Grat (höchste Erhebung Baden-Württembergs), Naturbäder und Campingplätze, Museum am Mühlturn, Museum am Wassertor, Trimpfad Neutrauchburg, Waldlehrpfad Bolsternang, Naturerlebnispfad (behindertengerecht), Stadion und Sportstätten, Mattenschanze, Tennis, Reitplatz, Segelflugplatz, Skillift, Skischule, Sommerferienprogramme, Isnyer Natursommer mit meditativem Wandern, Pauschalen (Langlauf, Nordic-Walking, Postillion-Tour)

		2010
Steuerhebesätze:	Grundsteuer A	320 v. H.
	Grundsteuer B	335 v. H. (ab 01.01.2011: 380 v. H.)
	Gewerbsteuer	340 v. H.
Verwaltungshaushalt:		32,7 Mio. Euro
	(sachl. Verwaltungs- und Betriebsaufwand, Personalausgaben, Bauunterhaltung)	
Vermögenshaushalt:		10,0 Mio. Euro
	(Investitionen einschl. Grunderwerb)	
Personalkosten:		6,05 Mio. Euro
Steuerkraftsumme je Einwohner		1.059 Euro
Grundsteuer A + B		1,5 Mio. Euro
Gewerbsteuer		4,5 Mio. Euro
Zuführung vom Verwaltungshaushalt		1,6 Mio. Euro
Schuldenstand 01.01. d.J. je Einw.		8,0 Mio. Euro 555 Euro
Kostendeckungsgrad von Einrichtungen:		
- Abfallbeseitigung		100 %
- Abwasserbeseitigung		100 %
- Bestattungswesen		61 %
- Märkte		56 %
- Volkshochschule		51 %
- Kindergärten		35 %
Gebühren:	Wasser 1,20 EURO / cbm (inkl. MwSt)	
	Abwasser 2,25 EURO / cbm	
Grundstückspreise:	Wohnen ab 90,00 EURO / m ² / erschlossen	
	Gewerbe ab 50,00 EURO / m ² / erschlossen	

EINZELHANDELSPEZIFISCHE KENNZAHLEN

Einzelhandelsrelevante Kaufkraft

2008:	77,5 Mio. €
Kaufkraftniveau	97,19

Umsatz und Zentralität

Umsatz-Kaufkraft-Relation:	136,2 %
----------------------------	---------

Einzelhandelsstruktur

Verkaufsfläche (2008)	27.505 m ²
-----------------------	-----------------------

Quelle: BBE 2009